

Teknik Analiz

06 Eylül 2024

	Destek-1	Destek-2	Destek-3	Direnç-1	Direnç-2	Direnç-3
BİST100	9885.00	9740.00	9580.00	10055.00	10180.00	10415.00
X30YVADE	11455.00	11290.00	10940.00	11685.00	11760.00	12260.00
Ons Altın	2.510	2.482	2.446	2.531	2.570	2.701
EUR/USD	1.1095	1.1060	1.1027	1.1145	1.1248	1.1275
GBP/USD	1.3155	1.3105	1.3065	1.3200	1.3265	1.3450
EUR/GBP	0.8430	0.8420	0.8400	0.8455	0.8475	0.8499

BİST100

BİST100 endeksi dün 48 puan düşüşle 9936 seviyesinden tamamladı. Teknik göstergelerin zayıf görünümüne sahip olduğu endekste 9885 desteği önemli olup kırılması durumunda 9800/9740 ve ardından 9580 desteğine kadar düşüşün devam etmesi beklenebilir. Ancak, teknik göstergelerin zayıf görünümüne sahip olmasına rağmen 9885 desteği üzerinde kalmayı başarması halinde tepki alımlarının görüleceğine, 10055 ardından 10180 ve 10415 dirençlerine doğru yükseliş potansiyeli oluşacağına dikkat edilmelidir. Özetle; bugün TSİ 15:30'da ABD Tarım dışı istihdam değişimi ve işsizlik oranını içeren veri seti takip edilecek. Piyasaların kapanmasının ardından Fitch'in Türkiye için kredi notu değerlendirmesi var. Teknik olarak da 9750/10200 hattını izlemeyi sürdürüyoruz.

X30YVADE

EMA-50 ortalaması 11455 üzerinde kalmayı şu ana kadar başaran kontratın teknik göstergeleri zayıf. Bu bağlamda 10455 desteği altında 11290/10940 desteklerine kadar düşüş potansiyeli oluşabilir. Ancak, zayıf teknik görünümüne rağmen 11455 üzerinde kalmayı başardıkça yükseliş ihtimalinin süreceğine, 11685 ardından 11760/12260 direnç seviyelerinin test edileceğine dikkat edilmelidir. Özetle; kapanıştan sonra Fitch beklenirken 10450 desteği önemlidir.

XAU/USD

5 haftalık üssel ortalamasının üzerinde kalmasının ardından 2510 üzerinde yerleşen ons altının teknik göstergeleri güçlü. Bu kapsamda, 2510 desteği üzerinde kaldıkça 2531/2570 ve ardından 2701 kanal direncine doğru yükseliş sürebilir. Buna karşın, güçlü teknik görünümüne rağmen 2510 desteğinin altına tekrar inilmesi durumunda 2485/2446 ve 2385 desteklerine kadar düşüş potansiyeli oluşacağına dikkat edilmelidir. Özetle; TSİ 15:30'da ABD/istihdam veri seti ons için önemlidir. Teknik olarak 2480/2510 destek aralığı olarak izlenebilir.

EUR/USD

EMA-20 ortalaması üzerinde denge kurmayı başaran paritenin teknik göstergeleri güçlü. Bu bağlamda 1.1145 ilk direnç olup üzerinde yerleşme sağlanması halinde 1.1200 ardından 1.1248/1.1275 dirençlerine doğru yükseliş devam edebilir. Öte yandan, güçlü teknik görünümüne rağmen 1.1060 desteğinin kırılması durumunda 1.1027/1.0960 desteklerine kadar düşüş potansiyeli oluşacağına ihtimali göz ardı edilmemelidir. Özetle; TSİ 12'de Euro Bölgesi revize GSYH ile 15:30'da ABD/istihdam veri seti öne çıkıyor. Teknik olarak da 1.1095 desteği ile 1.1145 direnci önemli seviyeler olarak takip edilebilir.

GBP/USD

1.3100 üzerinde tutunmayı başarmasının ardından yükseliş atakları devam ediyor. 1.3200 ilk direnç noktasıdır. 1.3200 üzerinde 1.3265 direnci öne çıkar ve aşılmasıyla yükseliş hızlanabilir. Ancak, güçlü teknik görünümüne rağmen 1.3155 ara desteğinin kırılması halinde 1.3105/1.3065 desteklerine kadar düşüş riski göz ardı edilmemelidir. Özetle; ABD istihdam veri seti parite için öne çıkarken teknik olarak 1.3175/1.3105 destek aralığını izliyoruz.

EUR/GBP

0.8420 üzerinde yükseliş ataklarının sürdüğü parite için 0.8445 ilk direnç noktasıdır. 0.8445 üzerinde 0.8475 ve 0.8499 dirençlerine doğru yükseliş devam edebilir. Ancak, zayıf teknik görünüm nedeniyle 0.8430 altında 0.8420 ve 0.8400 destek seviyelerine kadar düşüş olasılığı göz ardı edilmemelidir. Özetle; bugün saat 12:00'de Euro Bölgesi revize GSYH verisi parite için önemli olabilir. Teknik olarak ise 0.8420/0.8400 destek aralığı kısa vade için önemlidir.

Murat Korkmaz
Araştırma ve Strateji Bölümü
İstanbul
Tel: 0212 367 70 00
Murat.Korkmaz@ingyatirim.com.tr



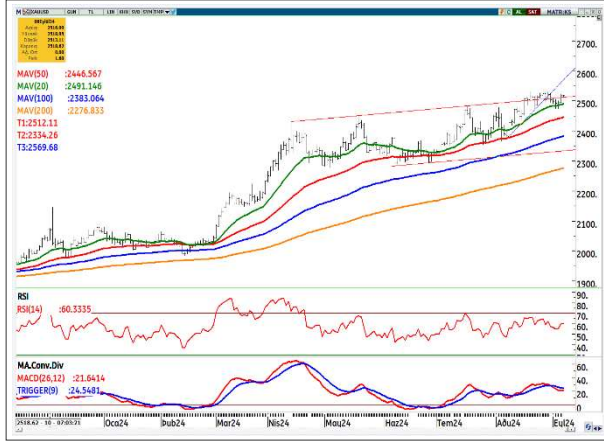
BİST100 Endeksi



X30YVADE



XAU/USD (Ons Altın/USD)



EUR/USD (Euro/ABD Doları)



GBP/USD (Sterlin/ABD Doları)



EUR/GBP (Euro/Sterlin)



*Grafikler için kaynak: Matrxs



"Burada yer alan yatırım bilgi, yorum ve tavsiyeleri yatırım danışmanlığı kapsamında değildir. Yatırım danışmanlığı hizmeti, yetkili kuruluşlar tarafından kişilerin risk ve getiri tercihleri dikkate alınarak kişiye özel sunulmaktadır. Burada yer alan yorum ve tavsiyeler ise genel niteliktedir. Bu tavsiyeler mali durumunuz ile risk ve getiri tercihlerinize uygun olmayabilir. Bu nedenle, sadece burada yer alan bilgilere dayanılarak yatırım kararı verilmesi beklentilerinize uygun sonuçlar doğurmayabilir. ING Yatırım Menkul Değerler A.Ş. Araştırma ve Strateji Bölümü tarafından sadece bilgi amaçlı olarak hazırlanmış olan bu rapor, hiçbir şekilde bir yatırım önerisi veya herhangi bir yatırım aracının doğrudan alımına veya satımına dair bir teklif veya referans olarak alınmamalıdır. Geçmiş performans takip eden dönem için bir gösterge değildir. Bu raporda sunulan bilgilerin yayım tarihi itibarıyla yanlış/yanıltıcı olmamasına özen gösterilmiş olmasına karşın, ING Yatırım Menkul Değerler bilgilerin doğru ve tam olmasından sorumlu değildir. Bu raporda yer alan bilgiler herhangi bir uyarı yapılmadan değişebilir. ING Yatırım Menkul Değerler ve çalışanlarının bu raporda sunulan bilgilerin kullanılmasından kaynaklanabilecek doğrudan ve/veya dolaylı zararlardan ötürü sorumluluğu bulunmamaktadır. Raporun, telif ve diğer hakları saklıdır; herhangi bir amaçla ING Yatırım Menkul Değerlerin izni olmadan raporun tamamı veya bir kısmı başka bir yerde yeniden yayımlanamaz, dağıtımı yapılamaz."

